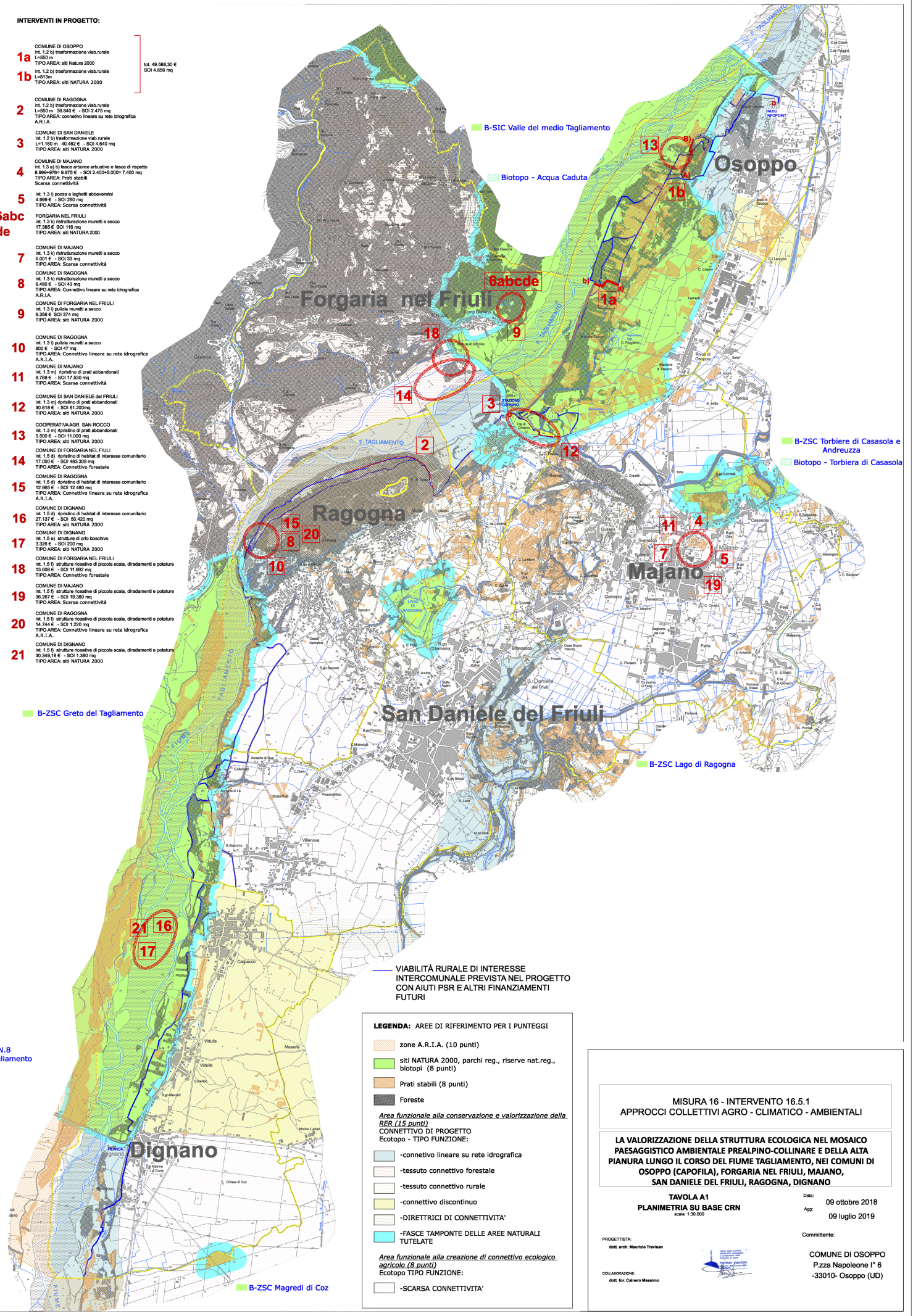


INTERVENTI IN PROGETTO:

- 1a** COMUNE DI OSOPPO
int. 1.2 b) trasformazione viab. rurale
L=550 m
TIPO AREA: s/n Natura 2000
Tot. 49.666,30 €
SOI 4.668 mq
- 1b** COMUNE DI OSOPPO
int. 1.2 b) trasformazione viab. rurale
L=813 m
TIPO AREA: s/n NATURA 2000
- 2** COMUNE DI RAGOGNA
int. 1.2 b) trasformazione viab. rurale
L=500 m - SOI 846,4 € - SOI 2.475 mq
TIPO AREA: connettivo lineare su rete idrografica
A.R.I.A.
- 3** COMUNE DI SAN DANIELE
int. 1.1 150 m - SOI 453,4 € - SOI 4.640 mq
TIPO AREA: s/n NATURA 2000
- 4** COMUNE DI MAJANO
int. 1.3 a) b) fasce arboree erbative e fasce di rispetto
8.996,97 € - SOI 974 € - SOI 2.400+3.000= 5.400 mq
TIPO AREA: Prati stabili
Scarsa connettività
- 5** COMUNE DI MAJANO
int. 1.3 b) praterie e legumi abbeverati
4.995 € - SOI 292 mq
TIPO AREA: Scarsa connettività
- 6abcde** FORGARIA NEL FRIULI
int. 1.3 a) ristrutturazione muretti a secco
17.385 € SOI 116 mq
TIPO AREA: s/n NATURA 2000
- 7** COMUNE DI MAJANO
int. 1.3 b) ristrutturazione muretti a secco
5.001 € - SOI 33 mq
TIPO AREA: Scarsa connettività
- 8** COMUNE DI RAGOGNA
int. 1.3 b) ristrutturazione muretti a secco
6.480 € - SOI 43 mq
TIPO AREA: Connettivo lineare su rete idrografica
A.R.I.A.
- 9** COMUNE DI FORGARIA NEL FRIULI
int. 1.3 j) pulizia muretti a secco
6.365 € SOI 374 mq
TIPO AREA: s/n NATURA 2000
- 10** COMUNE DI RAGOGNA
int. 1.3 j) pulizia muretti a secco
8.021 € - SOI 17 mq
TIPO AREA: Connettivo lineare su rete idrografica
A.R.I.A.
- 11** COMUNE DI MAJANO
int. 1.3 m) rifinito di prati abbandonati
6.768 € - SOI 17.500 mq
TIPO AREA: Scarsa connettività
- 12** COMUNE DI SAN DANIELE DEL FRIULI
int. 1.3 m) rifinito di prati abbandonati
30.618 € - SOI 61.200 mq
TIPO AREA: s/n NATURA 2000
- 13** COOPERATIVA AGR. SAN ROCCO
int. 1.3 m) rifinito di prati abbandonati
5.500 € - SOI 11.000 mq
TIPO AREA: s/n NATURA 2000
- 14** COMUNE DI FORGARIA NEL FRIULI
int. 1.5 d) rifinito di habitat di interesse comunitario
17.000 € - SOI 483.300 mq
TIPO AREA: Connettivo forestale
- 15** COMUNE DI RAGOGNA
int. 1.5 d) rifinito di habitat di interesse comunitario
12.865 € - SOI 12.480 mq
TIPO AREA: Connettivo lineare su rete idrografica
A.R.I.A.
- 16** COMUNE DI DIGIMANO
int. 1.5 d) rifinito di habitat di interesse comunitario
27.137 € - SOI 50.420 mq
TIPO AREA: s/n NATURA 2000
- 17** COMUNE DI DIGIMANO
int. 1.5 f) strutture di alta pascolivo
3.398 € - SOI 200 mq
TIPO AREA: s/n NATURA 2000
- 18** COMUNE DI FORGARIA NEL FRIULI
int. 1.5 f) strutture ricettive di piccola scala, diradamenti e potature
13.895 € - SOI 11.692 mq
TIPO AREA: Connettivo forestale
- 19** COMUNE DI MAJANO
int. 1.5 f) strutture ricettive di piccola scala, diradamenti e potature
38.207 € - SOI 18.360 mq
TIPO AREA: Scarsa connettività
- 20** COMUNE DI RAGOGNA
int. 1.5 f) strutture ricettive di piccola scala, diradamenti e potature
14.744 € - SOI 1.220 mq
TIPO AREA: Connettivo lineare su rete idrografica
A.R.I.A.
- 21** COMUNE DI DIGIMANO
int. 1.5 f) strutture ricettive di piccola scala, diradamenti e potature
30.346,18 € - SOI 1.360 mq
TIPO AREA: s/n NATURA 2000

A - N.8
e Tagliamento



— VIABILITÀ RURALE DI INTERESSE INTERCOMUNALE PREVISTA NEL PROGETTO CON AIUTI PSR E ALTRI FINANZIAMENTI FUTURI

LEGENDA: AREE DI RIFERIMENTO PER I PUNTEGGI

- zone A.R.I.A. (10 punti)
- siti NATURA 2000, parchi reg., riserve nat.reg., biotopi (8 punti)
- Prati stabili (8 punti)
- Foreste

Area funzionale alla conservazione e valorizzazione della RER (1,5 punti)

CONNETTIVO DI PROGETTO
Ecotipo - TIPO FUNZIONE:

- connettivo lineare su rete idrografica
- tessuto connettivo forestale
- tessuto connettivo rurale
- connettivo discontinuo
- DIRETTRICI DI CONNETTIVITA'
- FASCE TAMPONATE DELLE AREE NATURALI TUTELATE

Area funzionale alla creazione di connettivo ecologico agricolo (8 punti)
Ecotipo TIPO FUNZIONE:

- SCARSA CONNETTIVITA'

MISURA 16 - INTERVENTO 16.5.1
APPROCCI COLLETTIVI AGRO - CLIMATICO - AMBIENTALI

LA VALORIZZAZIONE DELLA STRUTTURA ECOLOGICA NEL MOSAICO PAESAGGISTICO AMBIENTALE PREALPINO-COLLINARE E DELLA ALTA PIANURA LUNGO IL CORSO DEL FIUME TAGLIAMENTO, NEI COMUNI DI OSOPPO (CAPOFILA), FORGARIA NEL FRIULI, MAJANO, SAN DANIELE DEL FRIULI, RAGOGNA, DIGIMANO

TAVOLA A1
PLANIMETRIA SU BASE CRN
scala 1:30.000

Data: 09 ottobre 2018
App: 09 luglio 2019

PROGETTISTA:
dott. arch. Maurizio Trevisan

COLLABORAZIONE:
dott. Ing. Calisto Massimo

Comune di OSOPPO
P.zza Napoleone 1° 6
-33010- Osoppo (UD)